

SL-700(一般加長型)

AC4B鋁合金

本體(材質): 304不鏽鋼材質

(訂購時請註明本體材質)

法蘭材質: AC4B鋁合金 (其他材質亦可訂製)

葉片材質: SUS304 (亦可更換為SUS316, 訂購時請註明)

出力軸材質: SUS304 (亦可更換為SUS316, 訂購時請註明)

護管材質: SUS304 (亦可更換為SUS316, 訂購時請註明)

油封 N.B.R.

適用温度: $-20^{\circ}\text{C} \sim +80^{\circ}\text{C}$

法蘭規格 2 1/2" : 5kg/cm²

 $10\text{kg}/\text{cm}^2$

150LB

(訂購時請註明連接法蘭種類)

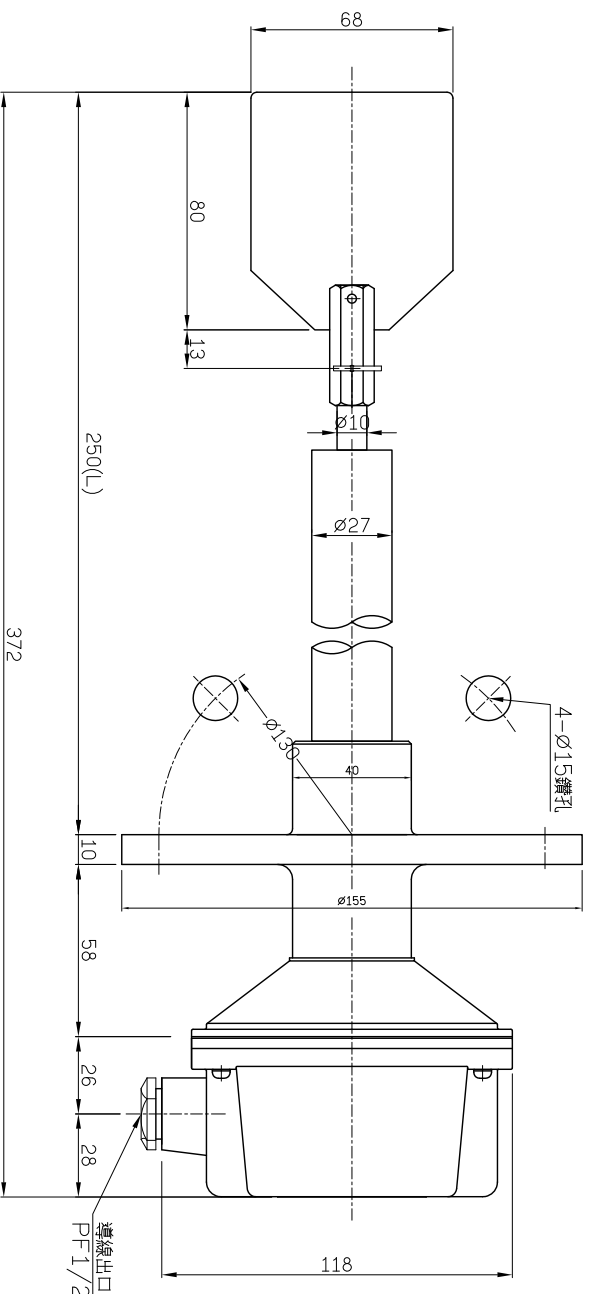
構造: 防塵, 防水

按點容量: AC 250V 5A

裝設位置：貯槽側壁或頂蓋上，控制粉面之高低位。




優點: 1.長度(L): 250mm

2.特殊長度亦可訂製。



總重: 2.4kg

项目	单位	设计值	允许偏差	检验方法
预埋件位置	mm	±10	±10	水准仪、经纬仪
预埋件尺寸	mm	±10	±10	钢卷尺
预埋件间距	mm	±10	±10	钢卷尺
预埋件垂直度	mm	±10	±10	水准仪、经纬仪
预埋件水平度	mm	±10	±10	水准仪、经纬仪
预埋件固定	mm	±10	±10	钢卷尺
预埋件防腐	mm	±10	±10	钢卷尺
预埋件焊接	mm	±10	±10	钢卷尺
预埋件验收	mm	±10	±10	钢卷尺

粉位計				
SL-700 TYPE				
圖號:		請購案號:		
A2	簽名	日期	以本圖代:	
設計	簡業偉	2014.4.29	比例	
校核			單位	mm
審定			張數	
  				
雙進工業股份有限公司 雙立電機工業股份有限公司				